

lenovo

Lenovo TAB A10-70

Quick Start Guide v1.0

Русский

- Внимательно прочитайте это руководство перед использованием планшета. Вся информация, помеченная звездочкой (*) в данном руководстве, относится только к моделям WLAN + 3G (Lenovo A7600-H).

Электромагнитное излучение уведомления

Соответствие стандартам ЕС



Директива 1999/5/ЕС по средствам радиосвязи и телекоммуникационному оконечному оборудованию

Данный продукт соответствует обязательным требованиям и другим соответствующим положениям директивы 1999/5/ЕС по оконечному радио- и телекоммуникационному оборудованию.

Дополнительная информация

Полезные сведения см. в разделе User Guide (руководство пользователя) в закладке браузера «Избранное» на планшете.

Нормативные уведомления см. на веб-странице <http://support.lenovo.com/>.

Правовые оговорки

Lenovo и логотип Lenovo являются товарными знаками компании Lenovo на территории США и/или других стран. Другие названия компаний, изделий или услуг могут являться товарными знаками либо знаками обслуживания других компаний.

Изготовлено по лицензии компании Dolby Laboratories. Dolby и логотип Dolby являются товарными знаками компании Dolby Laboratories.

Технические характеристики



Модель и система

Модель: Lenovo A7600-F

*Lenovo A7600-H

Версия: WLAN

*WLAN + 3G

Система: Android 4.2



Размер и вес

Высота: 264,1 мм

Ширина: 176,54 мм

Толщина: 8,9 мм

Вес: 561 г

*563 г



Центральный процессор

Процессор: Четырехъядерный процессор MT8121 1,3 ГГц

*Четырехъядерный процессор MT8382 1,3 ГГц



Камера

Тип: CMOS

Разрешение камеры: 5 МП (задняя) + 2 МП (фронтальная)



Питание и аккумулятор

Аккумулятор: 6340 мА/ч



Дисплей

Размер: 10,1 дюймов (диагональ)

Экран: Мультисенсорный экран

Разрешение: 1280 x 800

Тип ЖК-дисплея: IPS



Беспроводная связь

② Bluetooth 4.0

WLAN 802.11b/g/n

*WCDMA, GSM



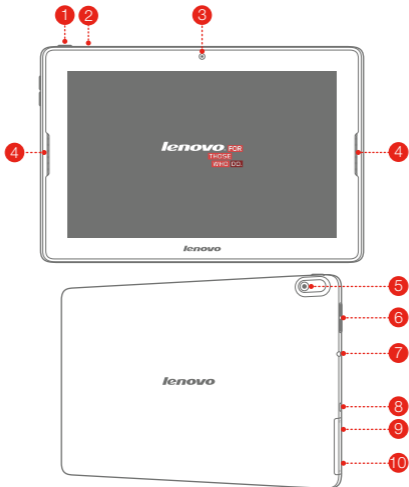
GPS




① Вид изделия может отличаться.

② Выпускается с ОС Android 4.2, которая поддерживает только профиль BT 4.0 PXP.

Общий вид



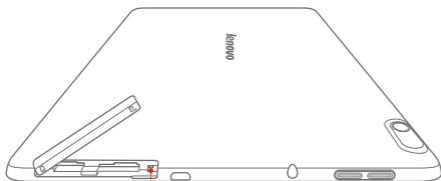
- | | | | | | |
|----|-------------------------------------|---|----------------|---|-----------------------|
| 1 | Кнопка включения/отключения питания | 2 | Микрофон | 3 | Фронтальная камера |
| 4 | Динамики | 5 | Задняя камера | 6 | Клавиши громкости |
| 7 | Гнездо для наушников | 8 | Порт Micro USB | 9 | *Гнездо для SIM-карты |
| 10 | Разъем для карты MicroSD | | | | |

 * В модели с поддержкой WLAN (Lenovo A7600-F) гнездо для карты SIM не предусмотрено.

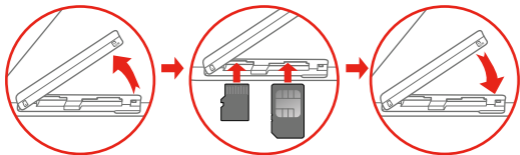
Установка *SIM-карты и карты microSD

В моделях WLAN + 3G (Lenovo A7600-H) можно использовать услуги сотовой связи. Для этого необходимо вставить карту SIM, предоставленную вашим оператором.

Установите SIM-карту, как показано на рисунке.



Восстановление и сброс



Шаг 1. Откройте крышку разъема карты, как показано на рисунке.

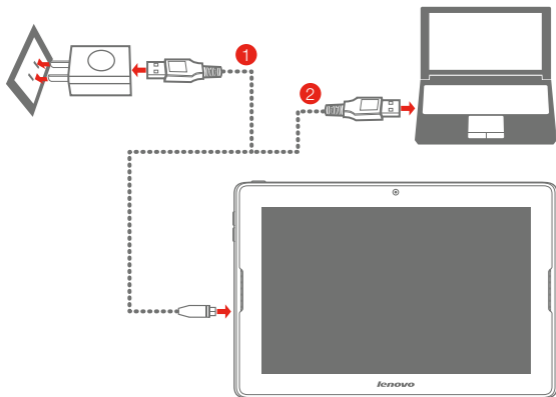
Шаг 2. Вставьте SIM-карту в разъем для SIM-карты, а карту microSD в разъем для карты microSD.

Шаг 3. Осторожно закройте крышку разъема карты.

⚠ Не вставляйте и не извлекайте SIM-карту, когда планшет включен. Это может привести к повреждению SIM-карты или планшета.

Зарядка и включение планшета

Перед использованием планшета может потребоваться зарядка аккумулятора. Заряжайте аккумулятор, как показано на рисунке.



Способ 1. Подключите планшет к электрической розетке, используя адаптер электропитания и кабель USB, входящие в комплект поставки.

Способ 2. Зарядите аккумулятор с помощью компьютера.

 Низкий заряд

 Полностью заряжен

 Зарядка

- Устройство оснащено встроенным перезаряжаемым аккумулятором. Для получения дополнительной информации о безопасном использовании аккумулятора см. главу «Замечание по встроенному аккумулятору» в разделе *«Важная информация об изделии»*.

First Edition (February 2014)
© Copyright Lenovo 2014.

Первое издание (февраль 2014)
© Copyright Lenovo 2014.

Бірінші шығарылым (ақпан, 2014)
© Авторлық құқық иесі Lenovo 2014.

Reduce | Reuse | Recycle



8306LVP913W
Printed in China